

Średniowiecze
na wyciągnięcie ręki

Ukryte znaczenia
w sztuce XVI i XVII wieku



KRYSTYNA MILEWSKA

**Średniowiecze na wyciągnięcie ręki
Ukryte znaczenia w sztuce XVI i XVII wieku**

Zeszyt edukacyjny



Szczecin 2022

ŚREDNIOWIECZE NA WYCIĄgniĘCIĘ RĘKI

Odkrywco Młody, bądź gotowy na przygody i magiczną podróż w czasie. Przed Tobą wyprawa w świat sztuki minionych epok. Ten zeszyt edukacyjny, w którym znajdziesz wiele zadań, pozwoli Ci odkryć dzieła sztuki średniowiecza, renesansu, a także wczesnego baroku. Zabytki z odległych czasów ujrzysz na wystawach *Misterium Światła. Sztuka średniowiecza na Pomorzu* i *Ukryte znaczenia. Sztuka na Pomorzu w XVI i XVII wieku*. Niektóre z nich mają 400, 500, a nawet więcej niż 800 lat.

Średniowiecze to czasy królów, książąt, księżniczek i walczących w bitwach dzielnych rycerzy. To okres, w którym ludzie budowali wspaniałe zamki i wysokie kościoły. Nazywano je gotyckimi katedrami. Dlatego niekiedy o średniowieczu mówimy „epoka katedr”. Jest to ponad tysiącletni okres w dziejach i kulturze Europy pomiędzy V a XV wiekiem. W sztuce średniowiecza – w jej dojrzałej fazie – wyodrębniły się dwa style: romański i gotycki. W tym czasie tematyka większości powstałych dzieł związana była z religią chrześcijańską. Rzeźby i obrazy przedstawiały najczęściej Jezusa i Marię, świętych, sceny z Nowego i Starego Testamentu.

Kiedy będziesz wędrował przez wystawę sztuki średniowiecznej, zdziwi Cię zapewne fakt, że obrazy, rzeźby i inne przedmioty nie są podpisane przez artystę! Dzieła miały przede wszystkim przekazywać treści symboliczne i służyć chwale Boga. Nie znamy imion większości ówczesnych twórców. Pracowali anonimowo, nie pragnęli sławy i rozgłosu, dlatego niewiele wiemy o ich życiu. Przed wiekami było inaczej, niż obecnie. Artysta tworzył nie po to, aby być sławnym, lecz dla Boga, dla Kościoła, po to, by ludzie mogli się modlić, umacniać w wierze i poznawać Biblię. Raczej nie mógłby być na Facebooku czy Tik Toku.

**Kolekcja sztuki średniowiecznej jest jedną z najcenniejszych
w zbiorach Muzeum Narodowego w Szczecinie.
Zapraszamy do działania. Powodzenia!!!**

W TYM ZESZYCIE ZNAJDZIESZ DWA RODZAJE ZADAŃ:



Zadanie oznaczone kolorem czerwonym
możesz rozwiązać tylko na wystawie w muzeum



Zadanie oznaczone kolorem zielonym
możesz wykonać w domu



1. Jakie wydarzenie historyczne upamiętnia ta rzeźba?

- a) wojny Pomorzan z Bolesławem Krzywoustym księciem Polski
- b) uroczystość otrzymania stanowiska nadwornego kanclerza od cesarza Henryka IV
- c) misję chrystianizacyjną Pomorza Zachodniego na początku XII wieku

2. Kim był św. Otton z Bambergu?

- a) księciem
- b) biskupem
- c) rycerzem

3. Jak nazywany jest Otton z Bambergu?

- a) Apostoł Pomorza
- b) Patron miasta Szczecin
- c) Obrońca Pomorza



Czy wiesz, że...



Kopia tej czternastowiecznej figury św. Ottona zdobi mury Zamku Książąt Pomorskich w Szczecinie.



LITERÓWKI - ŁAMIGŁÓWKI

Znajdź odpowiednie litery i wpisz je w przyporządkowane im kratki, a dowiesz się, jak nazywa się najstarszy i cenny zabytek prezentowany na wystawie *Misterium Światła...*, pochodzący z ok. 1150–1175 roku. Gdzie go odnaleziono, ustawiano i do czego służył?

P ₁	J ₅	S ₃	A ₂	y ₄	K ₆	A ₇	
<input type="text"/>	<input type="text"/>	<input type="text"/>	<input type="text"/>	<input type="text"/>	<input type="text"/>	<input type="text"/>	
P ₁	R ₃	C ₆	E ₇	y ₂	Z ₄	y ₅	
<input type="text"/>	<input type="text"/>	<input type="text"/>	<input type="text"/>	<input type="text"/>	<input type="text"/>	<input type="text"/>	
O ₁	A ₄	R ₅	Ł ₂	Z ₆	T ₃		
<input type="text"/>	<input type="text"/>	<input type="text"/>	<input type="text"/>	<input type="text"/>	<input type="text"/>		
L ₁	U ₄	R ₅	A ₈	I ₂	G ₆	T ₃	I ₇
<input type="text"/>	<input type="text"/>	<input type="text"/>	<input type="text"/>	<input type="text"/>	<input type="text"/>	<input type="text"/>	<input type="text"/>



Najstarszy katolicki zakon powstał w 529 roku. Jego założycielem był św. Benedykt z Nursji. Pierwszy klasztor benedyktyński wybudowany został na szczycie Monte Cassino. Motto zakonu brzmi: *ora et labora*, czyli „módl się i pracuj”. O tym, jak gorliwie bracia wcielali je w życie, świadczy powiedzenie „praca benedyktyńska”, co oznacza pracę monotonną, czasami żmudną, wymagającą cierpliwości i dokładności.

Benedyktyni przyczynili się do rozwoju kultury europejskiej. Prowadzili szkoły, skrytoria i biblioteki. Poza tym rozwijali wiele dziedzin sztuki: architekturę, malarstwo, muzykę.

W klasztorach skrytoriami nazywano pomieszczenia, w których zakonnicy pracowicie przepisywali ręcznie księgi. Praca odbywała się w ciszy i spokoju przy dużym nasłonecznieniu.

Zakon cystersów powstał jako odłam zakonu benedyktyńskiego w 1098 roku. Założycielem wspólnoty był św. Robert, a jej pierwszą siedzibą – Cistercium we Francji. Cystersi byli najbardziej surowi w przestrzeganiu reguł zakonnych. Znani byli też z doskonałej organizacji oraz wiedzy o rolnictwie i rzemiośle. W budownictwie używali bardziej nowoczesnego materiału – cegły, stosowali nowe rozwiązania architektoniczne, które stały się charakterystyczne dla gotyku, m.in. sklepienia krzyżowo-żebrowe i ostrołukowe arkady. To sprawiało, że fundatorzy wręcz zabiegali o tworzenie cysterskich opactw na swoich terenach.

Uzupełnij tekst, wykorzystując wyrazy: **cystersi, zakon, klasztor**

..... - to grupa ludzi żyjących według określonych zasad, których

celem jest służba Bogu. to zespół budynków, w których

żyli mnisi. Wznoszono je według zasad określonych przez założyciela zakonu.

Pierwszymi zakonnikami, którzy przybyli na tereny Księstwa Pomorskiego, byli

..... .



Czy wiesz, że...

Fundatorami i darczyńcami klasztorów byli królowie, księżęta, biskupi oraz możni. Fundowali oni początkowy etap budowy klasztoru, jak również przekazywali mu dobra ziemskie razem z zamieszkującą je ludnością. Mieszkańcy zobowiązani byli odtąd pomagać zakonnikom w utrzymaniu opactwa.

KOŁBACKIE KOLUMNY

Na wystawie *Misterium Światła...* znajduje się osiem czternastowiecznych kolumn pochodzących z klasztoru cystersów w Kołbaczu. Zakonnicy do Kołbacza przybyli w 1174 roku na zaproszenie Warcisława II Świętoborzyca z książęcego rodu Gryfitów z Esrøm w Danii. W średniowieczu klasztor ten był największym we wschodniej Europie. W obecnych czasach pozostałości po nim są uznawane za najbardziej znane zabytki średniowiecza na terenie Pomorza Zachodniego.



Zatrzymaj się teraz przy kołbackich kolumnach. Dokładnie obejrzyj motywy dekoracyjne zdobiące kapitele, czyli najwyższe części kolumn.

Czy możesz wskazać czynności, które wykonują przedstawieni zakonnicy?

Czy wiesz, że...

Refektarz to pomieszczenie do spożywania posiłków przez zakonników.



Wirydarz to kwadratowy dziedziniec wewnątrz klasztoru. Znajdował się w nim ogród, w którym uprawiano zioła i kwiaty. Była tam też studnia.

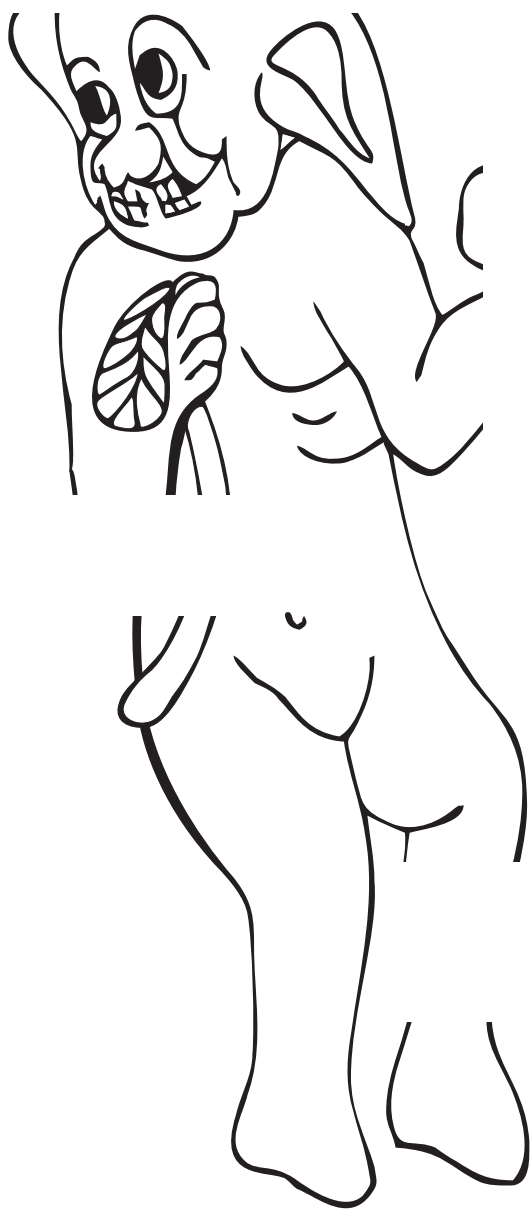
Habit to strój zakonnika. Strój odróżniał zakonników od reszty społeczeństwa, był znakiem obranej przez nich drogi życiowej. Stroje poszczególnych zakonników różniły się kolorami. Benedyktyni nosili suknie czarne, cystersi – szare, franciszkanie – brązowe, a dominikanie – białe.

CZARCI KAPITEL



Jeden z kapiteli nosi nazwę „czarci”. Ukazuje on czarta ciągnącego zakonnika za kaptur. Scena ta, wyrzeźbiona w kamieniu, miała przypominać mnichom wspomniane już motto *ora et labora*, czyli „módl się i pracuj”.

Dorysuj brakującą część czarciego kapitelu.



KRZYŻÓWKA SYLABICZNA

Rozwiąż krzyżówkę, połącz sylaby w zdania i wpisz poniżej.

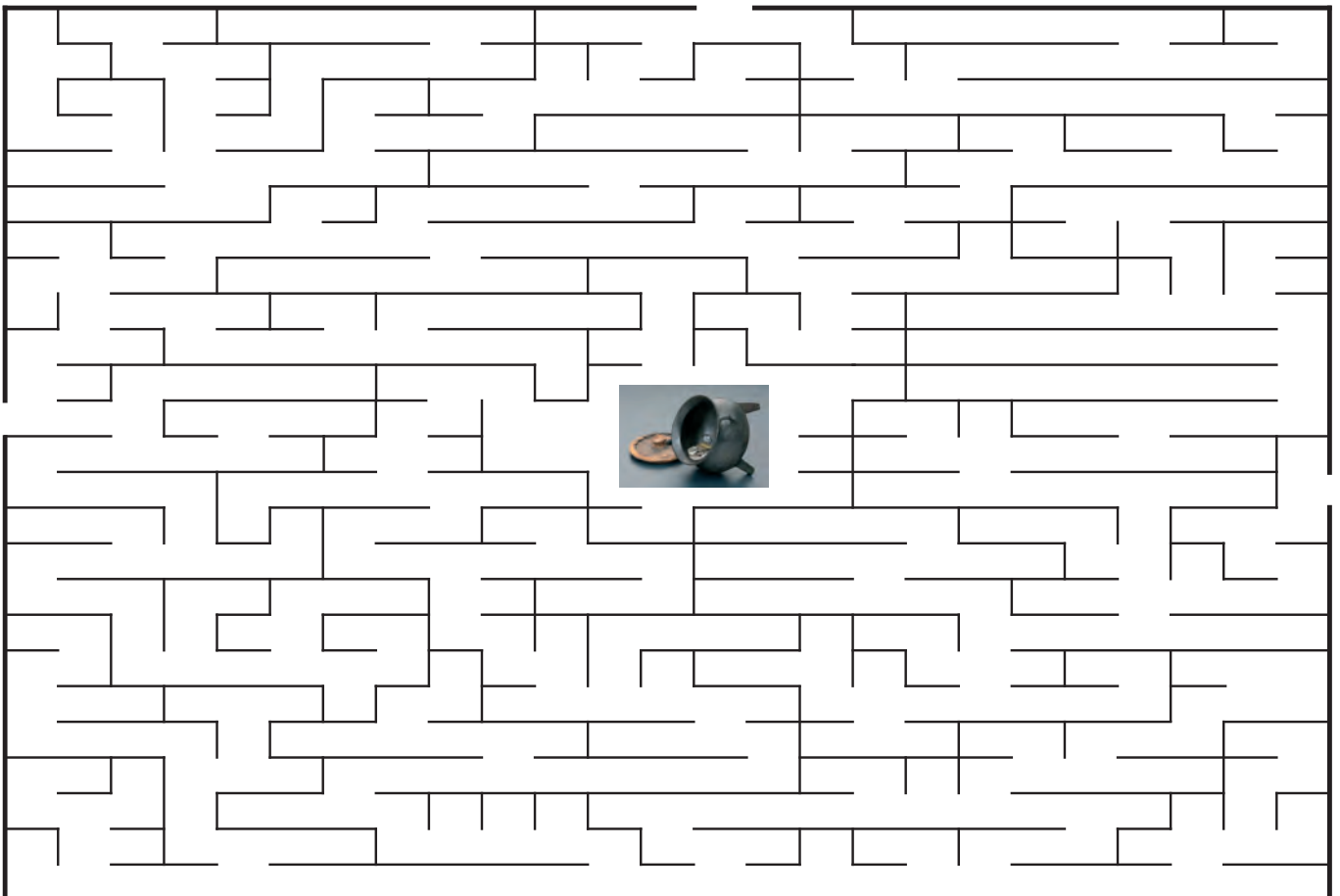
W	mias	ka	cy	mieśl
daw	tach	li	i	ni
nych	miesz	kup	rze	cy

Rozwiązanie:

.....

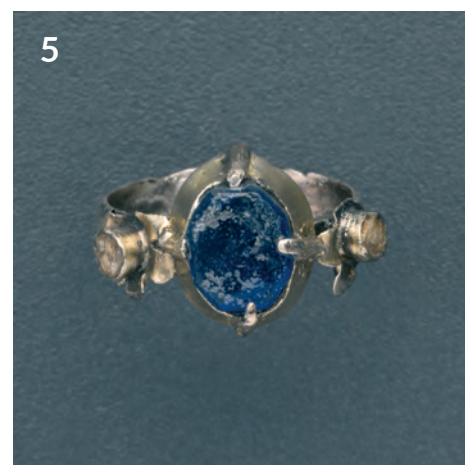
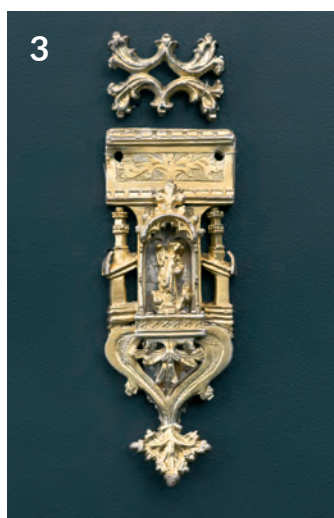
SKARB Z PODZAMCZA - LABIRYNT

Średniowieczne miasta otaczano murami. Ze względów bezpieczeństwa bramy miejskie zamykano na noc. W sercu miasta, niedaleko zamku, znajdował się rynek z ratuszem. Wejdź do labiryntu i pomóż kupcowi odnaleźć skarb ukryty na Podzamczu w Szczecinie.





Odgadnij, które z prezentowanych poniżej dzieł sztuki złotniczej wyszły z warsztatu mincerza, a które z pracowni złotnika (dzisiaj powiedzielibyśmy: „z pracowni jubilera”).



Warsztat mincerza:

Warsztat złotnika:



Czy wiesz, że...

Mincerstwo – sztuka bicia monet i medali z metali szlachetnych, jak srebro i złoto, bądź z rozmaitych stopów, aż do XVIII wieku wykonywana przez mincerza na prostych przyrządach (za pomocą mięśni i młota).

ŚWIĘCI I ICH ATRYBUTY

Sztuka średniowiecza poruszała nie tylko tematy biblijne. Obrazowała też żywoty świętych, stawiając je wiernym za wzór do naśladowania. Świętym towarzyszyły odpowiednie atrybuty. Czym dokładnie są atrybuty świętych? To wszelkiego rodzaju symbole (głównie przedmioty, lecz także zwierzęta) ściśle związane z ich życiem.

Odszukaj na wystawie świętych i ich atrybuty. Przyporządkuj symbole konkretnym postaciom. Wypełnij tabelę.

IMIĘ ŚWIĘTEGO	ATRYBUT
	chusta z wizerunkiem twarzy ukrzyżowanego Chrystusa
	krzyż w kształcie litery X
św. Marcin	
	Dzieciątko Jezus na ramieniu, kij w ręku, olbrzym przechodzący przez rzekę
św. Katarzyna	
	korona, chłopiec z koszem, kosz z kwiatami i owocami

CECHY IDEALNEGO RYCERZA



W średniowieczu układano wiele opowieści, legend i pieśni o sławnych rycerzach oraz ich bohaterskich czynach, jak na przykład legenda o królu Arturze i rycerzach okrągłego stołu lub legenda o świętym Jerzym. Z tych opowieści można było się dowiedzieć, kogo uważano za wzorowego rycerza.

Poniżej znajduje się 17 przymiotników. Czy wszystkie przymiotniki charakteryzują idealnego rycerza? Skreśl nieodpowiednie.

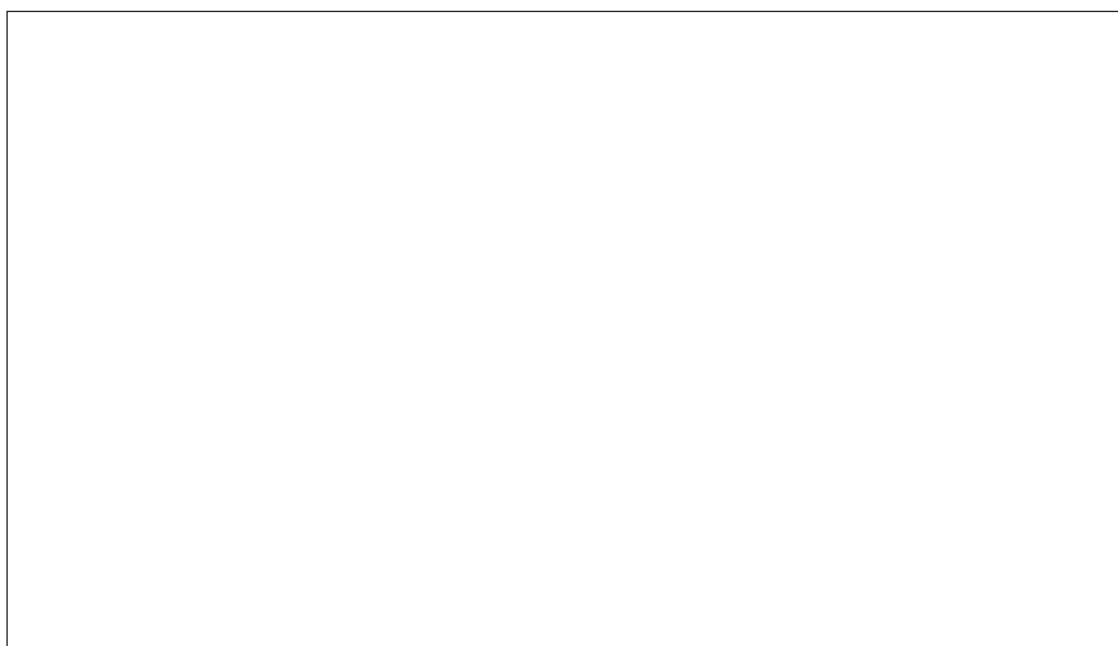
**CHCIWY, WIERNY, NIEGODZIWY, WALECZNY, HONOROWY,
NIEPORADNY, ROZTROPNY, SZLACHETNY, MŚCIWY, PRAWY,
NADETY, HOJNY, PODSTĘPNY, UPRZEJMY,
ŚMIAŁY, ODWAŻNY, DUMNY**

ZAPROJEKTUJ WŁASNĄ TARCZĘ



Tarcza była ważnym elementem ochronnym, używanym od starożytności do połowy XVIII wieku przez formacje piesze i konne. Wykonana z drewna, niekiedy pokryta była skórą zwierzęcą, brzegi zaś miała okute metalem. Na środku tarczy znajdowało się metalowe kółko, mające za zadanie wzmocnić konstrukcję, tzw. umbo. Z czasem tarcze stały się w pełni metalowe. Oprócz ochrony właściciela, tarcza zaczęła pełnić funkcję znaku rozpoznawczego przez umieszczenie na niej godła.

Poczuj się jak średniowieczny rycerz i zaprojektuj własną tarczę obronną.





LEGENDA O ŚWIĘTYM JERZYM

Legenda o świętym Jerzym opowiada o jego starciu ze smokiem. To oczywiście tylko legenda, ale przecież w każdej legendzie jest ziarno prawdy.

Odszukaj na wystawie rzeźbę św. Jerzego i smoka. Niestety, czas zrobił swoje. Polichromia, czyli dekoracja malarska rzeźby, uległa zniszczeniu. Czy uda Ci się pomóc konserwatorom zabytków i przywrócić dawny blask rycerskiej zbroi? Jaki kolor łusek na ciele mógł mieć smok? Pomóż i pokoloruj rysunek.



Czy wiesz, że...

Święty Jerzy jest patronem rycerzy, wędrowców, górników, żołnierzy, kowali, bednarzy, artystów, więźniów, skautów i harcerzy. Ten święty jest także patronem wielu krajów, w tym: Anglii, Gruzji, Portugalii, Holandii, Niemiec, Szwecji, Litwy, Bośni, Serbii, Czarnogóry i Etiopii.



Przyjrzyj się rzeźbie *Pięknej Madonny z Bukowa Morskiego* wykonanej z alabastru. Madonna jest przykładem stylu pięknego (miękkiego), charakteryzującego się elegancją. Styl ten stał się międzynarodowym, to znaczy, że przekroczył granice państw. Przedstawienia Pięknych Madonn, prezentujące stojącą Marię z Dzieciątkiem na ręku, stały się popularne około 1400 roku. Mistrz starał się ją przedstawić jako ideał kobiecej urody. Właśnie tak pragnęły wyglądać średniowieczne damy i księżniczki.



Podkreśl właściwe określenia, których można użyć do opisanania *Madonny z Bukowa Morskiego*:

POSTAĆ WYGIĘTA W KSZTAŁCIE LITERY S,
 NISKIE CZOŁO, ELEGANCKA POZA,
 CIERPIENIE NA TWARZY, WYSOKIE CZOŁO,
 FALUJĄCE WŁOSY, KRĘPA SYLWETKA,
 DŁUGA BIAŁA SUKNIA, BIAŁA CERA, DUŻY NOS,
 DŁONIE O DŁUGICH SZCZUPŁYCH PALCACH,
 CERA OPALONA, GŁOWA OKRĄGŁA,
 TWARZ O PEŁNYCH POLICZKACH,
 OCZY WYPUKŁE, NOS WĄSKI,
 USTA MAŁE W LEKKIM UŚMIECHU,
 PEWNOŚĆ I SPOKÓJ NA TWARZY,
 SZATY SPŁYWAJĄCE ŁAGODNIE DO ZIEMI



Czy wiesz, że...

Alabaster to miękki minerał, zazwyczaj biały i przeświecający, stosowany od starożytności, jako materiał rzeźbiarski.

TRYPTYK ŚW. JAKUBA APOSTOŁA Z KOŁOBRZEGU

Wiesz, jak wygląda ołtarz? Dziś kojarzy nam się przede wszystkim z umieszczanym w kościołach stołem przykrytym białym obrusem. Przy takim ołtarzu ksiądz odprawia nabożeństwo, stojąc twarzą do zgromadzonych w kościele ludzi. Dawniej było inaczej – ksiądz stał tyłem do wiernych, a przodem do ołtarza, który – tak jak ten z naszego muzeum – był otwarty podczas nabożeństwa. Przyjrzyj się mu uważnie. Z czym kojarzy Ci się jego wygląd? Czy przypomina szafę? Drzwi ołtarza otwierane były tak samo, jak my otwieramy szafę. Dlatego właśnie ten typ nazywamy ołtarzem szafiastym.

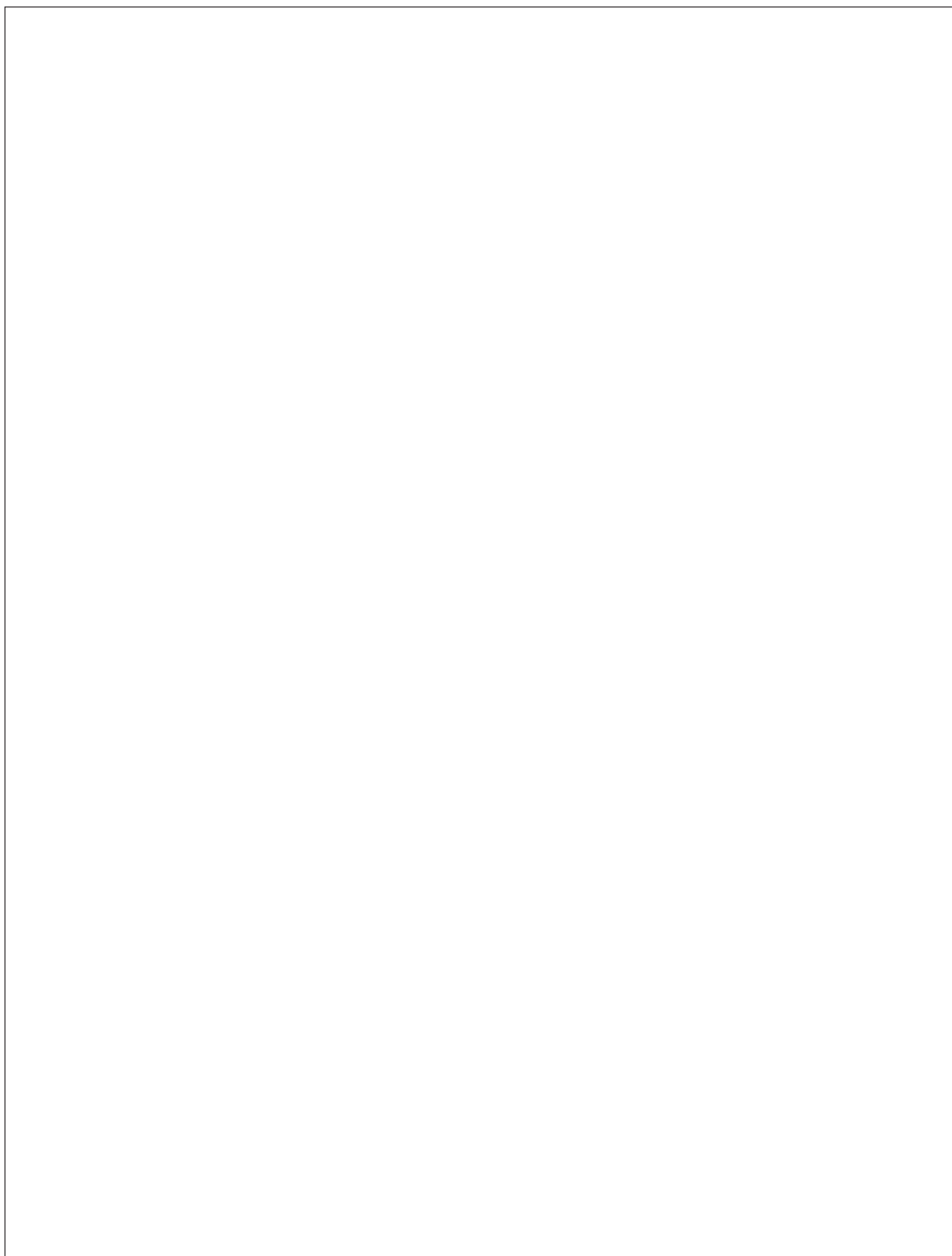
Policz, z ilu części składa się ten ołtarz.

Jeśli składa się z trzech, nazywamy go *tryptykiem*. W dziele sztuki, które oglądasz, możesz odnaleźć postacie świętych. W środkowej części na złotym tle, symbolizującym niebo, ustawione są trzy figury: św. Jakub Apostoł, patron pielgrzymów oraz św. Piotr i św. Paweł. Zauważ, że pozy i gesty tych trzech postaci świadczą o ich wzajemnym porozumiewaniu się.





Odszukaj atrybut patrona pielgrzymów. Spróbuj go narysować i pokolorować.





KRUCYFIKS



W centralnej sali z oświetlonym na niebiesko świetlikiem, znajduje się zabytek nazywany perłą wystawy. Jest to najcenniejsze dzieło sztuki na tej ekspozycji – krucyfiks, czyli przedstawienie Jezusa wiszącego na krzyżu.

Zaznacz poprawną odpowiedź we właściwym miejscu.

ZDANIE	PRAWDA	FAŁSZ
Ten monumentalnych rozmiarów krucyfiks pochodzi z katedry w Kamieniu Pomorskim.		
Chrystus ma otwarte oczy.		
Jego cierpienie wyrażają brwi ściągnięte w bolesnym grymasie.		
Na głowie Chrystusa widnieje korona cierniowa.		



W średniowieczu większość ludzi nie potrafiła czytać i pisać. Historie z Biblii i żywoty świętych poznawali dzięki obrazom znajdującym się w kościołach. Pamiętasz, czym jest tryptyk? Obejrzyj teraz następnny ołtarz. On także jest szafiasty, czyli taki, który był otwierany i zamykany jak szafa. Ten, który oglądasz, składa się z więcej niż trzech części, bo jest to poliptyk. Nazwa pochodzi od słowa greckiego *poli*, czyli „wiele”. Na wystawie *Mysterium Świata...* prezentujemy ocalałe elementy poliptyku. Jego cztery skrzydła prezentują 24 sceny z życia Marii oraz dzieciństwa i Pasji Chrystusa. Kiedyś ołtarz znajdował się w kościele św. Jana w Stargardzie.

Jakie wydarzenie z życia Marii i Jezusa przedstawia obraz?

.....





RZEŻBA MARII

Odszukaj na wystawie postać Marii trzymającej na kolanach zmarłego Chrystusa. Takie przedstawienia były popularne od XIV wieku. Jak jest nazywane?

1. Matka Boska Bolesna
2. Pieta
3. Matka Boska Cierpiąca



Czy wiesz, że...

Jedną z najbardziej znanych piet jest rzeźba Michała Anioła z bazyliki św. Piotra na Watykanie z 1499 roku.

POJĘCIA ZWIĄZANE ZE SZTUKĄ ŚREDNIOWIECZA

Wśród pomieszanych liter ukryto 10 pojęć związanych ze sztuką średniowiecza. Znajdują się one w rzędach poziomych i pionowych. Odszukaj je i zapisz pod rozsypanką.

P	M	A	D	O	N	N	A	J	K	A	C
O	I	N	Y	K	T	M	L	O	B	E	R
L	S	T	G	F	R	Y	C	E	R	Z	K
I	T	A	N	Z	Y	W	S	A	D	P	F
P	R	B	W	Y	P	M	I	S	K	S	A
T	Z	A	G	O	T	Y	K	A	L	E	Y
Y	U	O	H	T	Y	Ł	A	C	I	N	A
K	R	O	Z	N	K	W	S	Z	A	N	E
G	K	R	U	C	Y	F	I	K	S	R	U
B	P	O	L	I	C	H	R	O	M	I	A

UKRYTE ZNACZENIA W SZTUCE XVI I XVII WIEKU

Zawędrowałeś na wystawę *Ukryte znaczenia...* – zauważ, że zabytki tu prezentowane są bliższe naszym czasom. Ekspozycje pochodzą z okresu nazywanego w historii renesansem lub odrodzeniem oraz z epoki baroku. Termin renesans wprowadzono w XVI wieku. Chciano w ten sposób zaakcentować odrębność nowej epoki od średniowiecza. Renesans to ponowne odkrycie starożytnej sztuki, architektury i dawnych zasad piękna, to również wiek wybitnych twórców. W odróżnieniu od średniowiecza w renesansie sztuka służyła przede wszystkim człowiekowi. Budowano zamki, pałace i ratusze. W malarstwie i rzeźbie ukazywano piękno ciała ludzkiego, przyrody i świata.

SENTENCJA TERCENCJUSZA

W drukarni rozsypały się na podłogę zestawy czcionek potrzebne do ułożenia sentencji starożytnego komediopisarza Terencjusza, będącej tematem przewodnim całego okresu renesansu. Pomóż drukarzowi ułożyć z powrotem rozsypane słowa.



Czy wiesz, że...

Człowiek renesansu – to do dziś określenie osoby wszechstronnie uzdolnionej, zajmującej się wieloma dziedzinami sztuki lub nauki.

REBUSOWE ŁAMIGŁÓWKI

Rozwiązanie utworzy nazwę ruchu religijnego w Europie w XVI wieku, zapoczątkowanego przez Marcina Lutra (1483–1546) w Niemczech. Odpowiedź wpisz w narysowane okienka.



~~K~~



~~M~~



~~T=F~~ ~~T=M~~

~~AKA~~

--	--	--	--	--	--	--	--	--	--

Doniosłym wydarzeniem w dziejach Pomorza w XVI i XVII wieku było przyjęcie reformacji. Był to proces stopniowy. Ostatecznie o wprowadzeniu nowego wyznania zdecydowały uchwały sejmu stanowego obradującego w 1534 roku w Trzebiatowie.



Czy wiesz, że...

Czołowy reformator religijny, krzewiciel reformacji na Pomorzu, autor kroniki *Pommerania*, która jest pierwszym pełnym przedstawieniem historii Pomorza, to **Jan Bugenhagen** zwany **Doctor Pomeranus**.

Już wiesz, że w średniowieczu tło obrazów stanowiła jednolita, złota powierzchnia, którą teraz zastąpił pejzaż. Malarzy fascynowało odkrycie zasad perspektywy. To pozwoliło artystom doskonale odwzorować architekturę i różne sceny z udziałem wielu postaci umieszczonych na wielu planach.



Odszukaj na wystawie tryptyk z Gryfina Davida Redtela. Przyjrzyj się dokładnie scenom namalowanym przez malarza. Zauważ, że na drzewcu krzyża, pośrodku, w części centralnej twórca podpisał się w dwójki sposób. Umieścił swoje imię i nazwisko oraz zawód, lecz także posłużył się swoim znakiem, czyli sygnaturą w formie zwiniętego w ósemkę węża. Artysta (w przeciwieństwie do czasu średniowiecza) tworzył więc także dla swojej sławy.

Wyobraź sobie, że jesteś artystą i pracujesz na dworze książąt z rodu Gryfitów. Zaprojektuj swoją sygnaturę, która byłaby Twoim znakiem rozpoznawczym.

MALARZ



Zapisz wyrazy należące do tej samej rodziny, co wyraz „malarz”.

.....

.....

.....

LITERÓWKI – ŁAMIGŁÓWKI



Na wystawie *Ukryte znaczenia...* znajduje się portret jednego z twórców reformacji i najbliższego współpracownika Marcina Lutra. Jeżeli chcesz dowiedzieć się, jak miał na imię i nazwisko ten reformator, wykreśl wszystkie znaki, które nie są literami a z pozostałych liter ułóż prawidłowe hasło. Odpowiedź wpisz w ramkę.

&	F	O	@	I
C	*	I	A	%
!	M	#	:	P
L	?	E	§]
{	H	£	L	N
N	„	T	<	ø

--	--	--	--	--	--	--	--	--	--	--	--	--	--	--	--

--	--	--	--	--	--	--	--	--	--	--	--	--	--	--	--

Od najdawniejszych czasów szlachetne kruszce, takie jak złoto i srebro, były obiektami zainteresowania i pożądania. Podziw budziły i budzą przedmioty kosztowne, wykonane z wielkim kunsztem. To właśnie one były najbardziej narażone na bezpowrotne zaginięcie podczas zawieruch wojennych, w czasie klęsk i biedy. Z dawnych wyrobów złotniczych zachowało się niewiele. Niektóre z nich prezentowane są na wystawie **Ukryte znaczenia...**



Podpisz arcydzieła kunsztu nazwami znajdującymi się w ramce:

KUBEK Z MONETAMI, OK. 1700

PUCHAR WESELNY, 2. POŁ. XIX WIEKU

DZBAN NA WINO KOMUNIJNE, SZCZECIN, 1659

KIELICH KOMUNIJNY, STARGARD, 1598

PUCHAR NAUTILUS, LUBEKA, 1659

MISA CHRZCIELNA, XVI WIEK



Czy wiesz, że...

Spośród luksusowych naczyń szczególnym powodzeniem cieszyły się tak zwane **nautilusy** – puchary o czarze z polerowanej muszli ślimaka morskiego, oprawione w srebro, złoto, zwykle bogato dekorowane. Moda na ten rodzaj naczyń panowała w Europie w XVI i XVII wieku.



Czy wiesz, że...

Kunst – polskie słowo, pochodzące od niemieckiego *Kunst* – oznacza mistrzowską umiejętność wykonawczą.

KORSARZE I ICH SKARBY

Jedną z najbardziej brawurowych metod zdobywania cennych przedmiotów (w tym między innymi wyrobów ze złota) posługiwali się korsarze, których zwano też kaprami. Okradali oni okręty na otwartym morzu. Proceder ten uprawiali od starożytności aż po XIX wiek.

Zastanów się, czy znasz powieści opowiadające o korsarzach lub wyspach pełnych ukrytych skarbów? Jeżeli tak, to wypisz ich tytuły lub nazwy.

.....

.....

.....

EPITAFIA

Na ekspozycji możesz obejrzeć liczne bogato zdobione tablice nazywane epitafiami, upamiętniające przedstawicieli z różnych rodzin pomorskich. Dawniej tablice te wisały na ścianach świątyni, kościoła.

Policz, ile epitafiów lub ich części znajduje się na wystawie. Poprawna odpowiedź to:

- a) trzy,
- b) siedem,
- c) dziewięć.

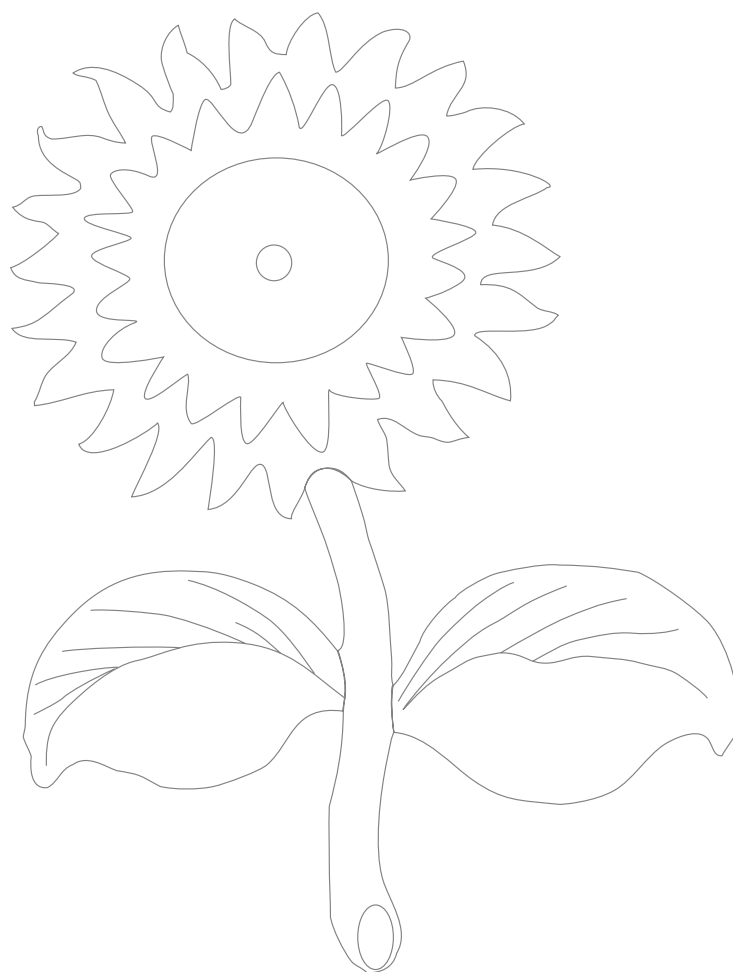


Antependium to bogato zdobione zakrycie lub zasłona przedniej części ołtarza chrześcijańskiego. Na wystawie **Ukryte znaczenia...** odszukaj zabytek o tej nazwie i przyjrzyj się mu dokładnie.

Zwróć uwagę, z jakiego materiału jest wykonany?

Jakie sceny z życia Chrystusa przedstawia?

Zauważ, że rośliny zostały tu bardzo dokładnie odtworzone. Czy potrafisz nazwać wyhaftowane cięte kwiaty?



Kwiaty te miały znaczenie nie tylko dekoracyjne, lecz także symboliczne.

Jaki to kwiat?

Pokoloruj rysunek.



Czy wiesz, że...

- Słonecznik na prezentowanym antependium był symbolem pobożności.



Poniżej widzisz obraz stworzony przez nieznanego malarza niderlandzkiego zatytułowany *Pejzaż morski*. Odszukaj na obrazie statki i połącz je linią z odpowiednim kwadratem. Trzy kwadraty nie należą do tego obrazu.





Na zdjęciu widzisz ciekawy obraz zatytułowany *Wielki kiermasz* według Davida Vinckboonsa z początku XVII wieku. Obraz przedstawia wesoły miejski jarmark.

Odszukaj obraz na wystawie. Przyjrzyj się dobrze uczestnikom jarmarku i wymień trzy rozrywki, jakim się oni oddają:

1.
2.
3.



Czy wiesz, że...

Alegoria może być postacią, przedmiotem, motywem. Występuje w literaturze i sztuce. Przekazuje równocześnie treść dosłowną (np. pędzenie świń) oraz abstrakcyjną (świnie jako symbol grzechu).

OBRAZ I JEGO AUTOR

Odszukaj na wystawie obraz zatytułowany *Święty Jan Ewangelista* i wskaż, kto go namalował.

1. Adolf Henning
2. Bernardo Cavallino
3. Jacob van Strij

SNELLE

Ilustracja przedstawia naczynia nazywane snellami. Są one wykonane z jasnoszarej kamionki i zdobione przedstawieniami młodych kobiet w eleganckich renesansowych strojach. Te piękne kobiety to personifikacje, czyli postacie uosabiające wiarę, miłość, sprawiedliwość, wierność. W którym mieście głównie wytwarzane były takie naczynia?

- a) Szczecin
- b) Siegburg w Nadrenii
- c) Senigallia we Włoszech

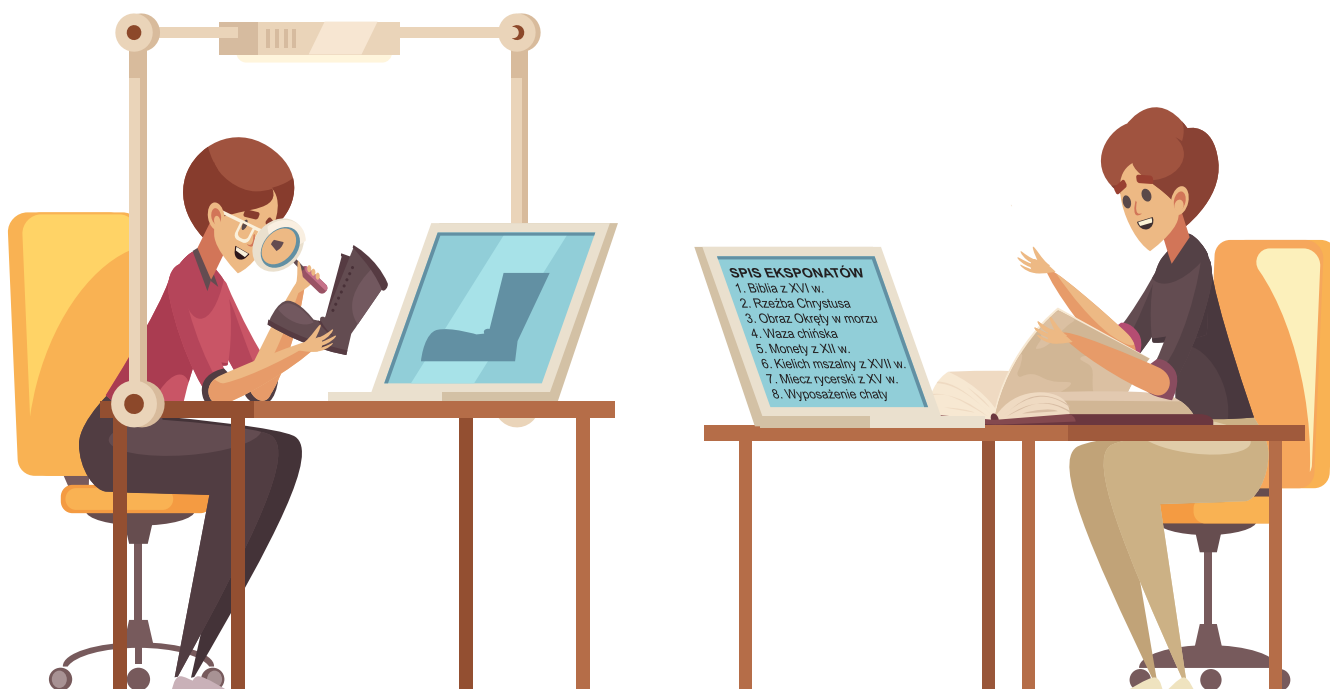


Czy wiesz, że...

Kamionka to wyrób garncarski, ceramiczny z mieszaniny gliny, szamotu i piasku kwarcowego, wypalana w temperaturze 1230–1300°C. Jest twarda, nieprzezroczysta i nieprzeziąkliwa.

Poniżej zamieszczono kilka wypowiedzi pracowników muzeum. Uzupełnij je, wpisując nazwę jednej pracowni lub działu spośród podanych, w których zatrudniona jest dana osoba. Uwaga, jedna nazwa nie pasuje do żadnej z wypowiedzi!

1. Dział gromadzenia zbiorów
2. Dział edukacji
3. Pracownia konserwacji malarstwa i rzeźby
4. Dział wydawnictw



Zajmuję się gromadzeniem i opracowywaniem zbiorów muzealnych, tworzę scenariusze wystaw i je realizuję. Zajmuję się wypożyczaniem muzealiów na wystawy, a także rozpowszechnianiem wiedzy na temat zabytków.

Jestem pracownikiem



Czy wiesz, że...

Możesz oglądać te ciekawe wystawy i rozwiązywać zadanie w zeszyte edukacyjnym dzięki pracy wielu ludzi.



Do moich zadań należy przygotowanie i prowadzenie lekcji dla dzieci i młodzieży, organizowanie imprez i spotkań dla rodzin oraz dorosłych, popularyzowanie informacji na temat wystaw realizowanych przez muzeum.

Jestem pracownikiem



Dbam o obrazy i rzeźby, zapobiegam ich niszczeniu, uzupełniam ubytki, czyszczę brud, który wdarł się w polichromię, odtwarzam dawne kolory, zabezpieczam przed szkodnikami. Moim zadaniem jest zachować i odrestaurować dawne dzieła sztuki.

Jestem pracownikiem

Patronat honorowy:



Marszałek Województwa Zachodniopomorskiego
Olgiert Geblewicz



Premier Kraju Związkowego
Meklemburgia – Pomorze Przednie
Manuela Schwesig



Publikacja *Średniowiecze na wyciągnięcie ręki. Ukryte znaczenia. Sztuka na Pomorzu w XVI i XVII wieku* powstała w ramach projektu „Wspólne dziedzictwo, wspólna przyszłość. Centralne muzea pomorskie wspólnie prezentują dzieje i kulturę Pomorza”, dofinansowanego przez Unię Europejską ze środków Europejskiego Funduszu Rozwoju Regionalnego (EFRR) w ramach programu Współpracy Interreg V A Meklemburgia – Pomorze Przednie / Brandenburgia / Polska oraz ze środków finansowych Województwa Zachodniopomorskiego.

Muzeum Narodowe w Szczecinie
ul. Staromłyńska 27, 70-561 Szczecin
tel. (+48) 91 43 15 200, fax (+48) 91 43 15 204
dyrektor: Lech Karwowski



www.muzeum.szczecin.pl
biuro@muzeum.szczecin.pl

Wystawy

Misterium Świata. Sztuka średniowieczna na Pomorzu
Ukryte znaczenia. Sztuka na Pomorzu w XVI i XVII wieku

Muzeum Narodowe w Szczecinie
ul. Wały Chrobrego 3

Kuratorki: Monika Frankowska-Makała i Kinga Krasnodębska
Projekt wystawy: Waldemar Wojciechowski

Zeszyt edukacyjny dla dzieci i młodzieży w wieku 10–14 lat

Średniowiecze na wyciągnięcie ręki. Ukryte znaczenia. Sztuka na Pomorzu w XVI i XVII wieku

Autor: Krystyna Milewska

Projekt graficzny i skład: Tomasz Siwulski

Fotografie: Karolina Gołębiowska, Natalia Laskowska, Arkadiusz Piętak, Grzegorz Solecki, Patryk Grygierczyk

Koordinacja wydawnicza, redakcja językowa i korekta: Bartosz Zasieczny, Wiktoria Klera-Olszak

Druk: Xpress Sp. z o.o.

Copyright by Muzeum Narodowe w Szczecinie & Autorzy

ISBN 978-83-67578-06-6

Szczecin 2022

Muzeum Narodowe w Szczecinie – Instytucja Kultury Samorządu Województwa Zachodniopomorskiego
współprowadzona przez Ministerstwo Kultury i Dziedzictwa Narodowego



Ministerstwo Kultury
i Dziedzictwa Narodowego



INSTYTUCJA KULTURY
SAMORZĄDU WOJEWÓDZTWA
ZACHODNIOPOMORSKIEGO



Mecenas Muzeum Narodowego
w Szczecinie



